

# Beredskabsplan.

**Side 2: brandrulle skolen**

**Side 3: brandrulle DUS 1 / DUS 2**

**Side 4: stueplan**

**Side 5: Kælderplan**

**Side 6: kulsyreslukker / vandslukker**

**Side 7: brandvarsling**

**Side 8: brandslangeskab**

**Side 9 brandtæppe / vandslukker**

## **Opgavefordeling ved brandalarm:**

Teknisk serviceleder Flemming Andersen kontakter indsatsleder.

Medarbejderen sørger for, at den klasse hun/han underviser bliver ført samlet ud og talt op. Medbring en Ipad, som protokol

Klasserne bevæger sig i række to og to.

Klasserne samles på sportspladsen (på græsset) ved skolestien

Opstilling klassevis sammen to og to. I samme ende af pladsen, start med 0 klasse

Klasserne og lærerne bliver her til besked om forholdsregler gives af ledelsen

## **Nøglerpersoner:**

Jens Foltved	Skoleleder	tlf. 29 70 62 46
--------------	------------	------------------

Flemming Andersen	teknisk serviceleder	tlf. 23 34 41 79
	Privat	tlf. 98 34 11 14

Andreas Larsen	viceskoleleder	tlf. 25 20 03 81
----------------	----------------	------------------

Michael Larsson	aflelingsleder DUS	tlf.31 99 01 32
-----------------	--------------------	-----------------

## **Hjemtransport:**

Bdr. Davidsen	telebus	tlf. 98 34 20 27
---------------	---------	------------------

**Brandrulle:For DUS**

Den der opdager ilden: Tænder lyset, slukker musikken og sørger for, at alle børn kommer ud af rummet.

Vurderer om man selv kan slukke branden.

Slår intern alarmsystem til.

Ringer 112.

Oplys hvor det brænder.

Oplys hvad der brænder.

Oplys om der er tilskadekomne.

Påbegynder slukning af branden med de på stedet værende slukningsredskaber.

Modtager brandchefen.

Fortæller om brandstedets beliggenhed.

Fortæller om brandens omfang.

Fortæller om der er tilskadekomne.

Fortæller om mistanke om personer, der ikke er kommet med ud.

Den der har bogen: Sørger for at få Ipad med ud.

Får kollegaer til at tjekke gemmesteder i hver sin del af huset.

Går til sportspladsen, hvor alle børn bliver registreret via Min Institution.

Den/ dem der tjekker: Beder børnene gå til sportspladsen.

Brug flugtvejene.

Sørger for, at lukke de rum af, som de kommer til. (Minimer skadens omfang.)

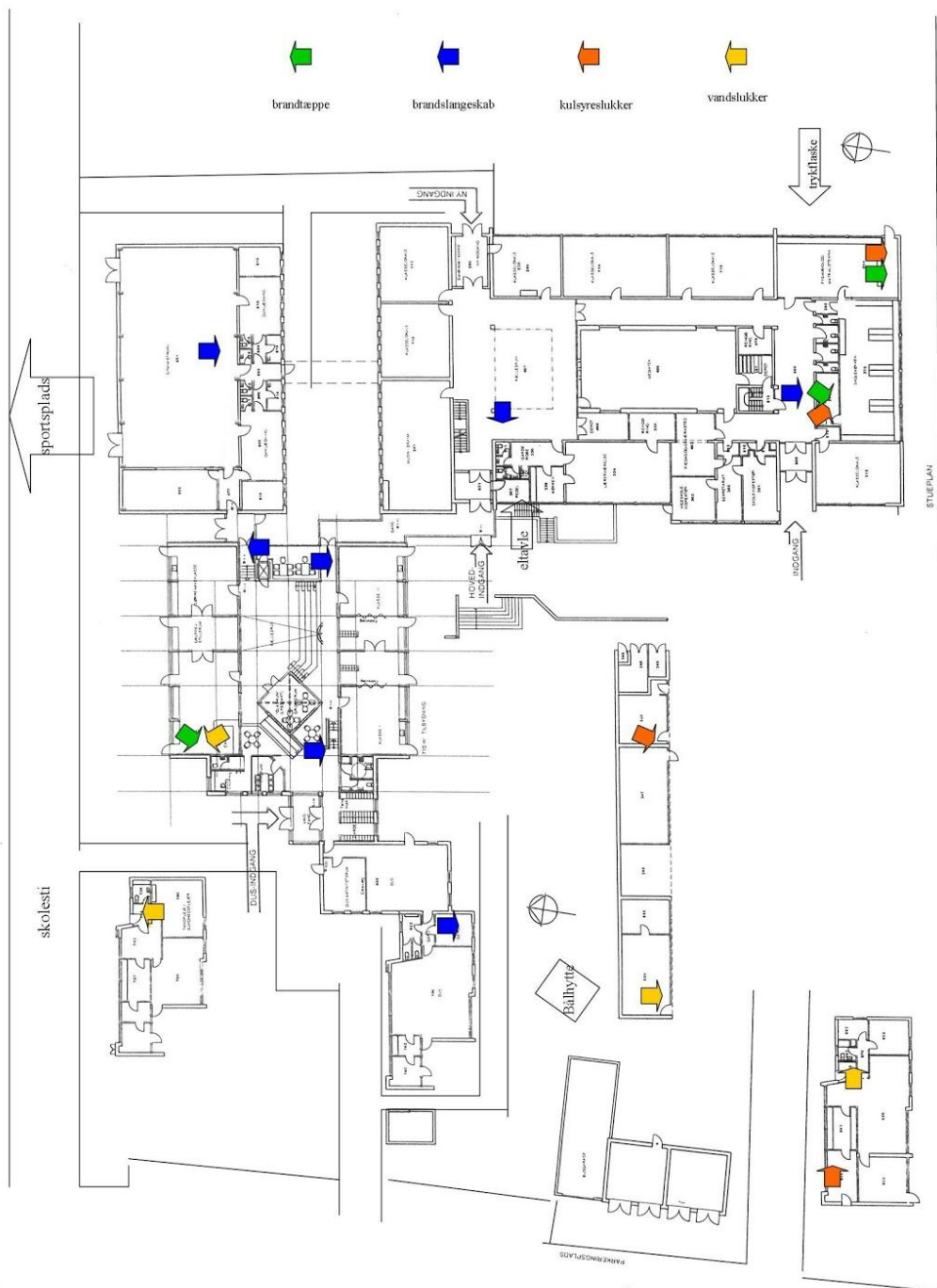
Hjælp evt. tilskadekomne.

Går til sportspladsen og hjælper med at styre og tælle børnene.

Alle andre: Tager så mange børn med på sportspladsen, som muligt.

Hjælper med at styre og tælle børn.

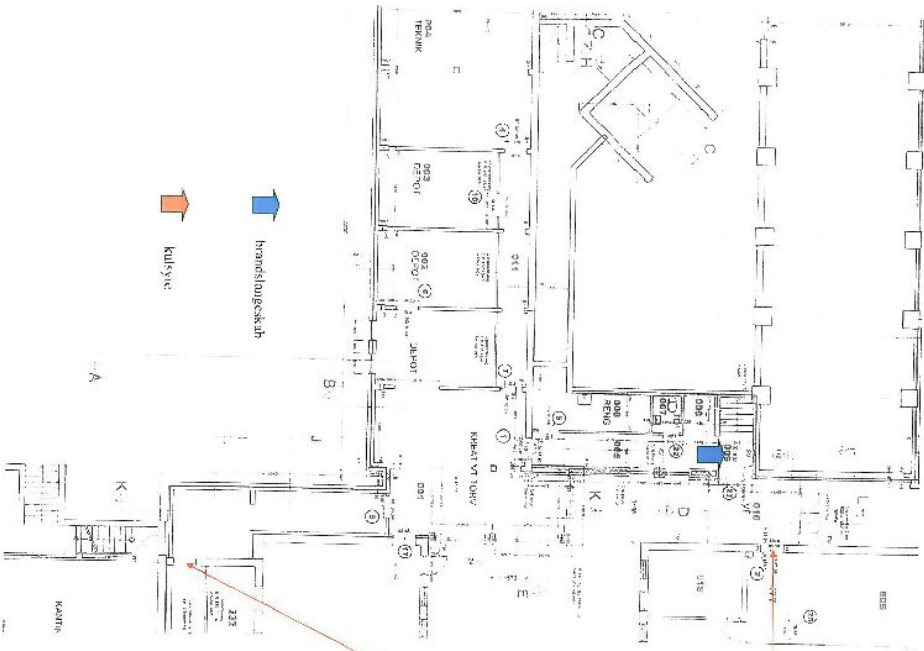
Går evt. tilbage og får flere med ud.



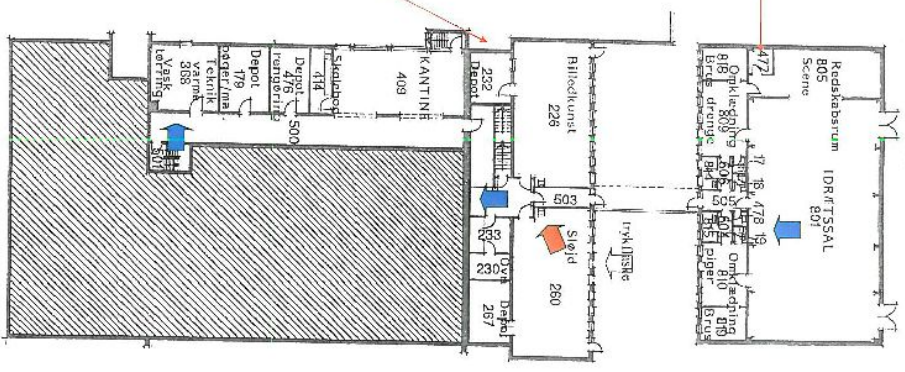
TILBYGNING TIL  
SØNDERHOLM SKOLE - STUEPLAN - Mål 1:400

Nibevej

Side 3  
T. 08 17



Bilag til beredkapsplan



Senderholm Skole  
Oversigtstegning - Plan af kælderetage  
Side 4



Findes i Dus2 værksted / skolekøkken / Fysik / sløjd



Kulsyreslukker  
Splitten tages ud.  
Hvorefter den er klar  
til brug

Findes i DUS2 indgang



Vandslukker  
Splitten tages ud.  
Hvorefter den er  
klar til brug

Findes i gammel afdeling



**Brandvarsling**  
Glasset trykkes ind,  
hvorefter brandvars-  
lingen går i gang

Findes i ny afdeling



**Brandvarsling**  
Glasset trykkes ind,  
hvorefter brandvars-  
lingen går i gang



Findes i gammel afdeling



**Brandslangeskab**  
Lågen åbnes og hanen  
åbnes inde i skabet,  
hvorefter man kan  
åbne for vandet på  
slangen

Findes i ny afdeling



**Brandslangeskab**  
Glasset trykkes ind,  
lågen åbnes og hanen  
åbnes inde i skabet,  
hvorefter man kan  
åbne for vandet på  
slangen

Findes i Duskøkken / Skolekøkken/lok. 3 ( fysik)



Brandtæppe  
Brandtæppet tages ud  
af posen

Findes i huset med lokalhistorisk arkiv



Vandslukker med håndpumpe